



Lutte contre les frelons asiatiques



INPN France (Inventaire National du Patrimoine Naturel)

ITSAP (Institut de l'Abeille)

Conseil Départemental Aisne

SDIS02

Les abeilles de l'Aisne



Pourquoi lutter contre le frelon asiatique ou frelon à pattes jaunes?

- ▶ Espèce « invasive ». Il vient de Chine et est arrivé en France en 2004
- ▶ A colonisé toute la France et une grande partie de l'Europe.
- ▶ Problèmes santé humaine: nombreuses piqûres et cas de mortalité parfois si allergie
- ▶ Prédateur généraliste: chasse de nombreuses espèces d'insectes donc impact sur la biodiversité
- ▶ Problème économique: il chasse les abeilles. Stress des abeilles et baisse de la production de miel. La reine va moins se reproduire avec élimination complète de la colonie d'abeilles

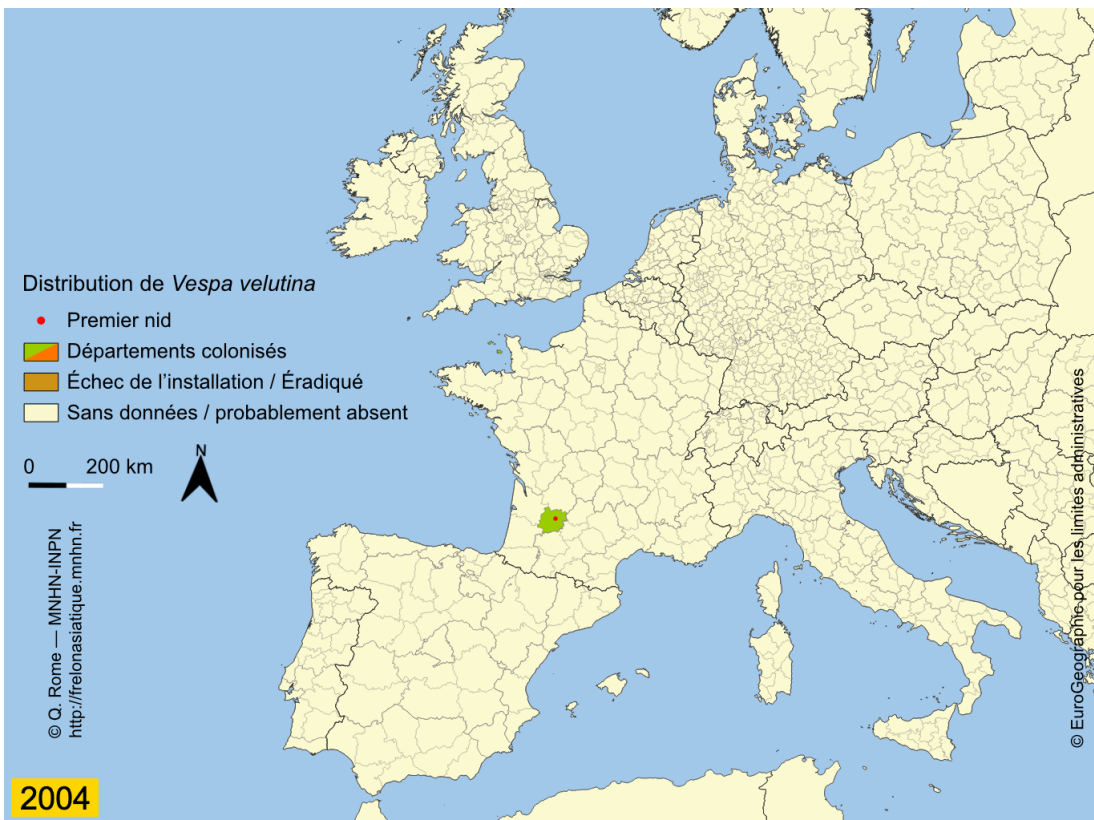
- ▶ → Eradication devenue impossible. La lutte limite sa population

LE FRELON ASIATIQUE

D'où vient-il?



L'invasion au cours des années



- ▶ Risque de voir le frelon s'acclimater dans la plupart des pays européens
- ▶ Une expansion accélérée par le réchauffement climatique
- ▶ L'éradication est impossible.

Progression de l'invasion de *Vespa velutina* en Europe
(sources : INPN (France))

LE FRELON ASIATIQUE

Comment le reconnaître?



LE FRELON ASIATIQUE

Comment le reconnaître ?

Frelon
Européen
Vespa crabro



Guêpe
sociale

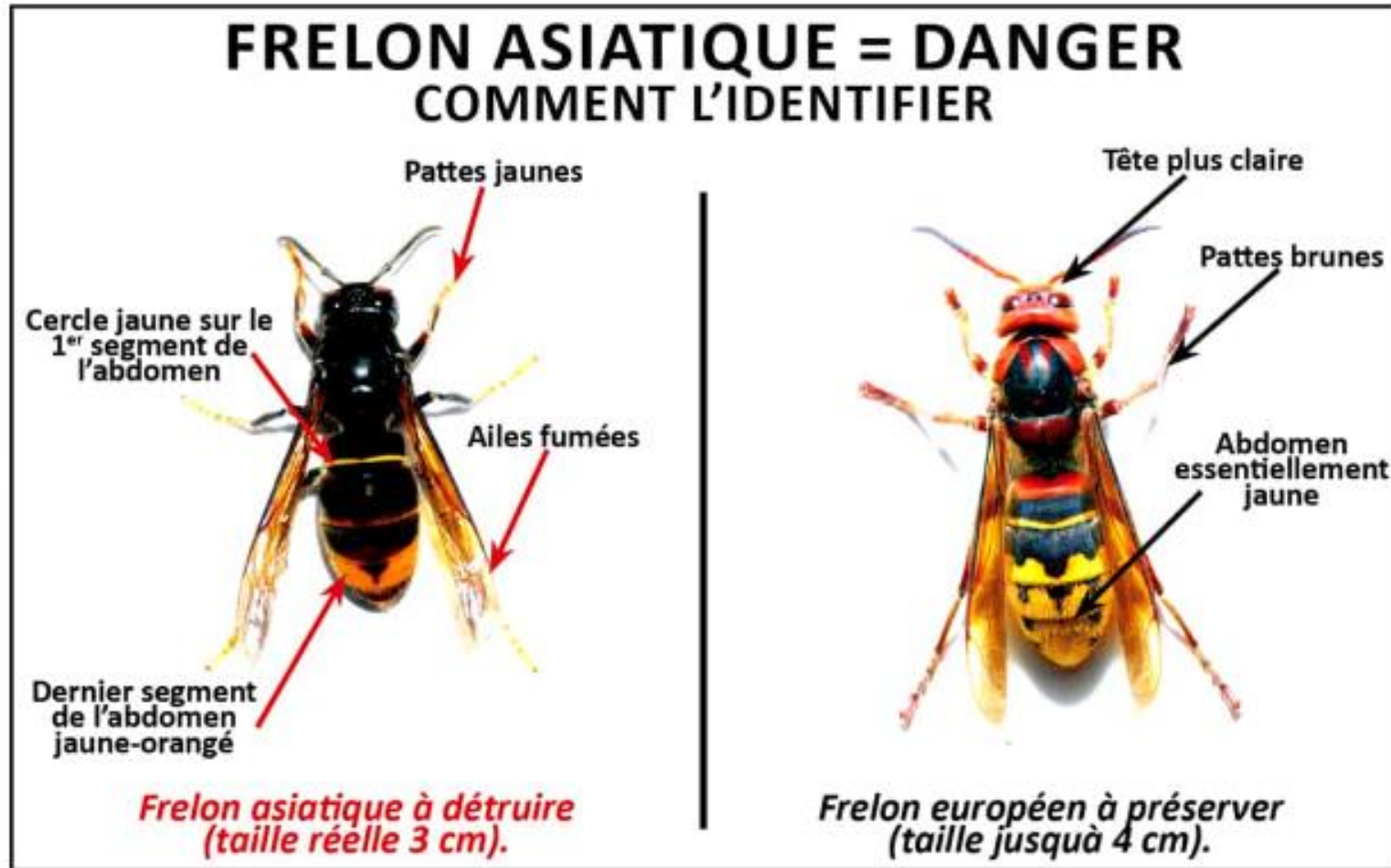


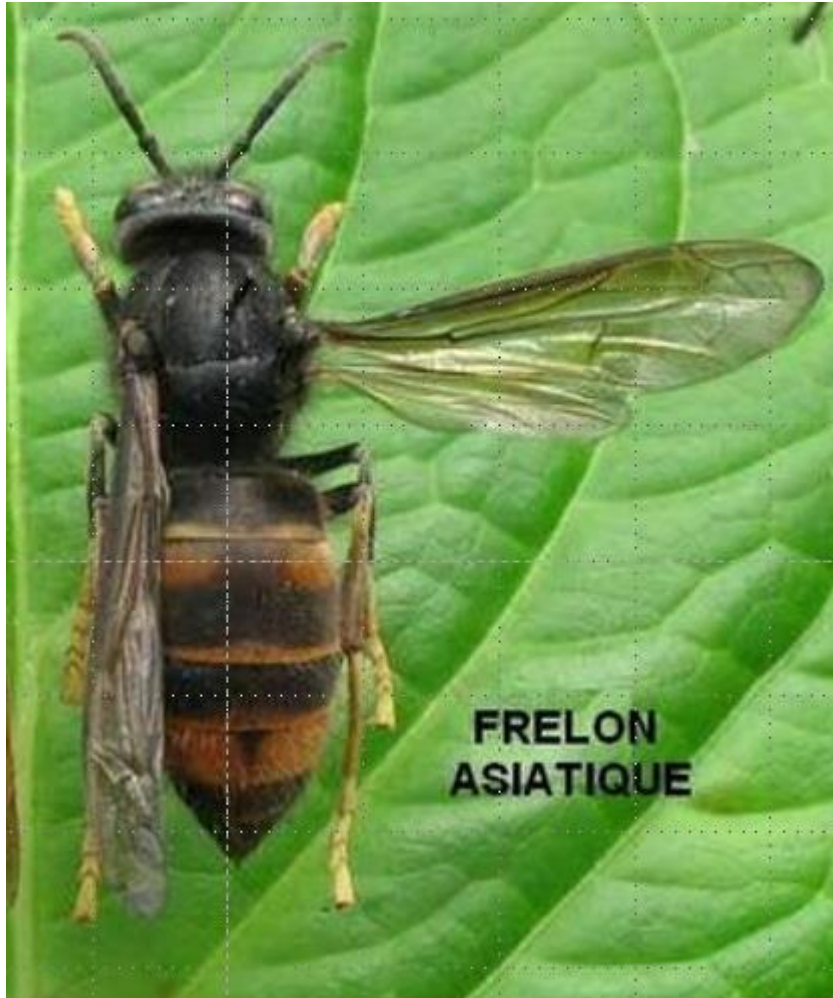
Frelon Asiatique à pattes
jaunes
Vespa velutina nigrithorax



Abeille

Ne pas confondre le frelon asiatique avec le frelon européen





**FRELON
ASIATIQUE**



**FRELON
EUROPEEN**

Frelon Asiatique (*Vespa velutina nigrithorax*)

Frelon Européen (*Vespa crabro*)

Le plus noir des
frelons

Une seule bande orange abdominale sur le
4ème segment



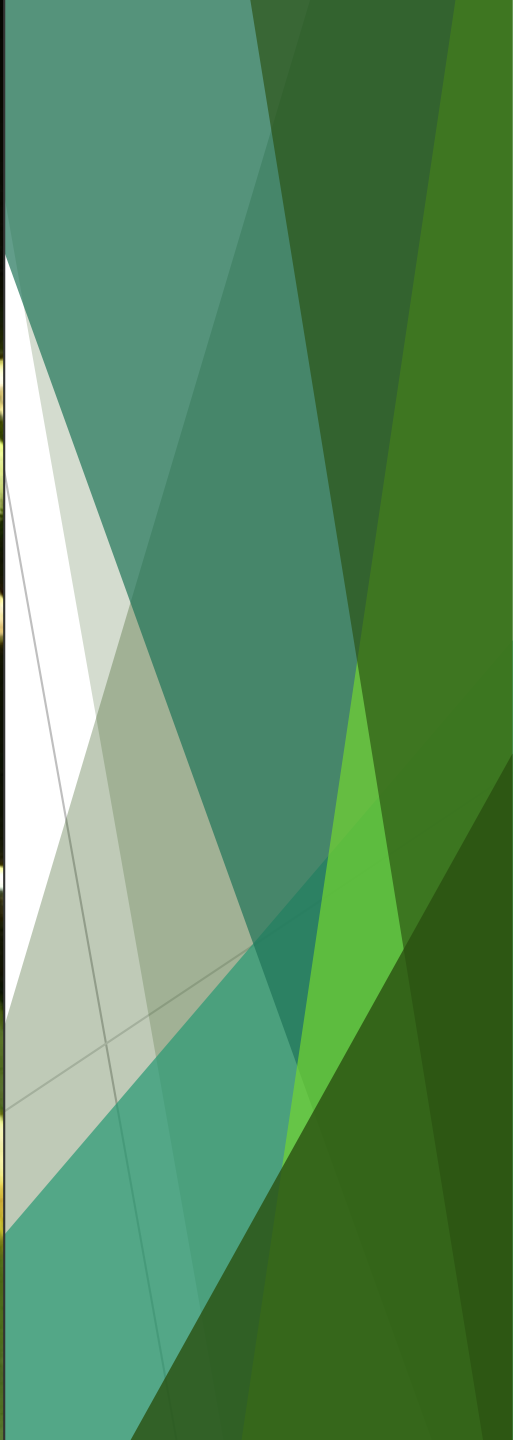
Extrémité des pattes jaune
citron

- Reine de 3cm
- Plus petit que le Frelon Européen



- Reine de 4cm
- Plus gros et rayures «dalton»







Où vit-il?

- ▶ En France, il vit:
- ▶ En zone urbaine,
- ▶ En zone agricole
- ▶ En milieu boisé
- ▶ Il semble profiter des vallées des cours d'eau et des grands axes routiers pour se disperser



© Q. Rome / MNHN

Jour
1



Jour
2



Jour
4



Jour
5



Jour
7



Jour
10



Jour
13



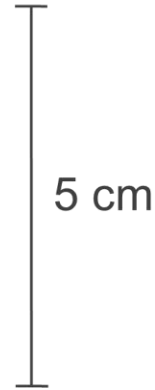
Jour
16



LE FRELON ASIATIQUE

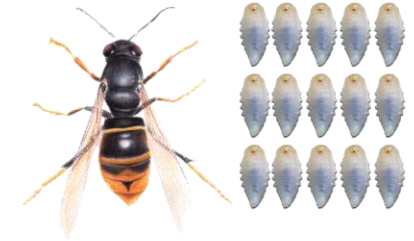
Ses nids

Capuchon
extérieur



Orifice de
sortie

1 reine
15 larves d'ouvrières



Au fur et à mesure que le nid grossit,
l'ouverture se déplacera sur le côté

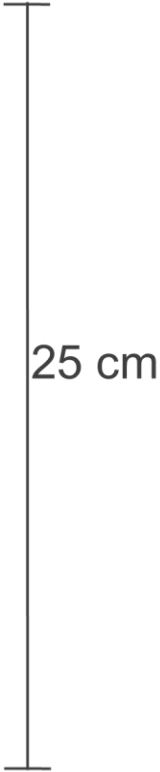
Nid embryon

LE FRELON ASIATIQUE

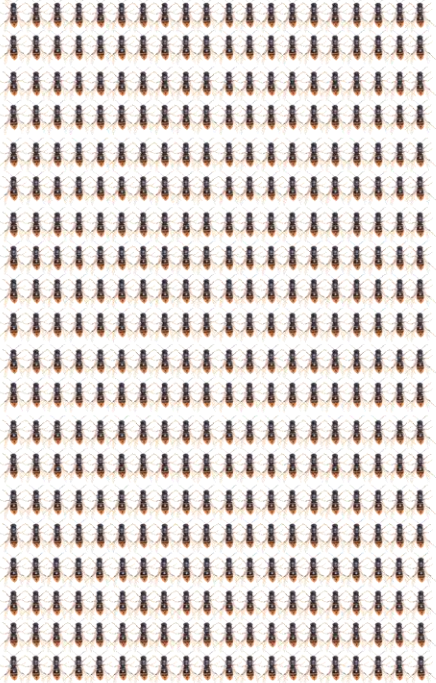
Ses nids



Orifice de sortie



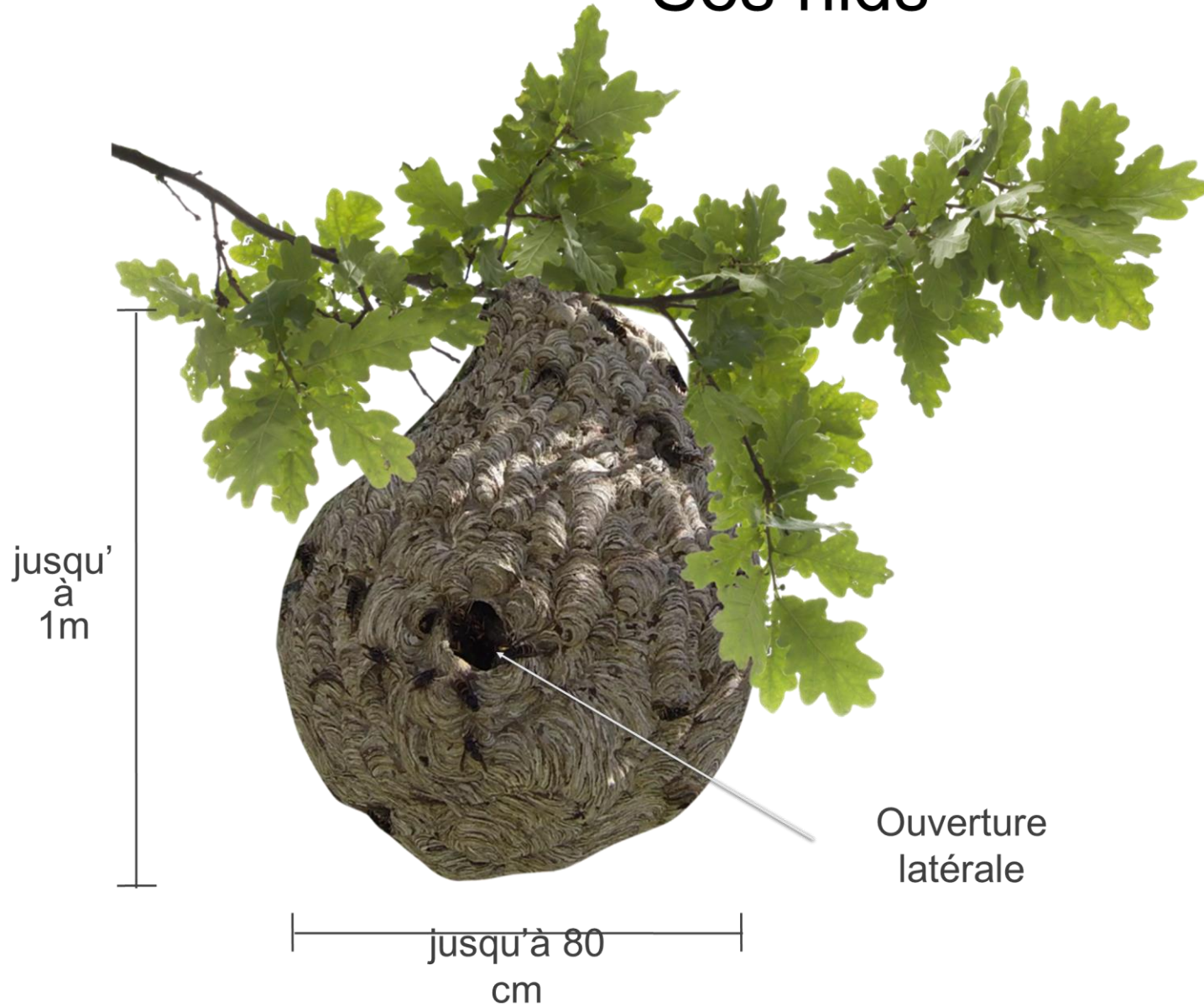
1 reine
400 ouvrières



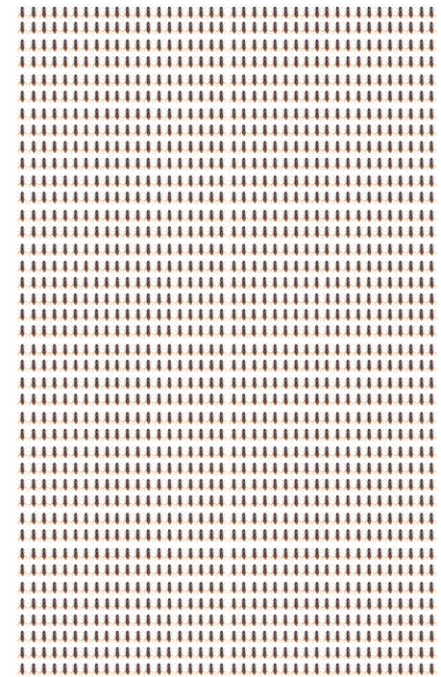
Nid primaire

LE FRELON ASIATIQUE

Ses nids



1 reine
1800 ouvrières



Nid Secondaire



Un nid

= jusque 13 000 individus entre avril et novembre

= 2 000 ouvrières à l'automne

= l'élevage de 500 à 1000 futures fondatrices

= l'élevage de 500 à 1000 mâles

→ Plus de 11 kg d'insectes dévorés

Où trouve t'on les nids?

- ▶ Jeunes nids à partir de mars: dans des bâtiments (sous des toits, greniers, appentis, cabanes, sur des façades de maison)
- ▶ à hauteur humaine, dans des buissons, des haies
- ▶ 70% des colonies déménagent en août dans un nouveau nid (nid secondaire) souvent à plus de 10 m dans un arbre



© Q. Rome / MNHN





IMPORTANT

Ne pas confondre le nid avec celui de la guêpe!

À ne pas confondre !!!

Avant la destruction d'un nid,
une identification minutieuse
est nécessaire !

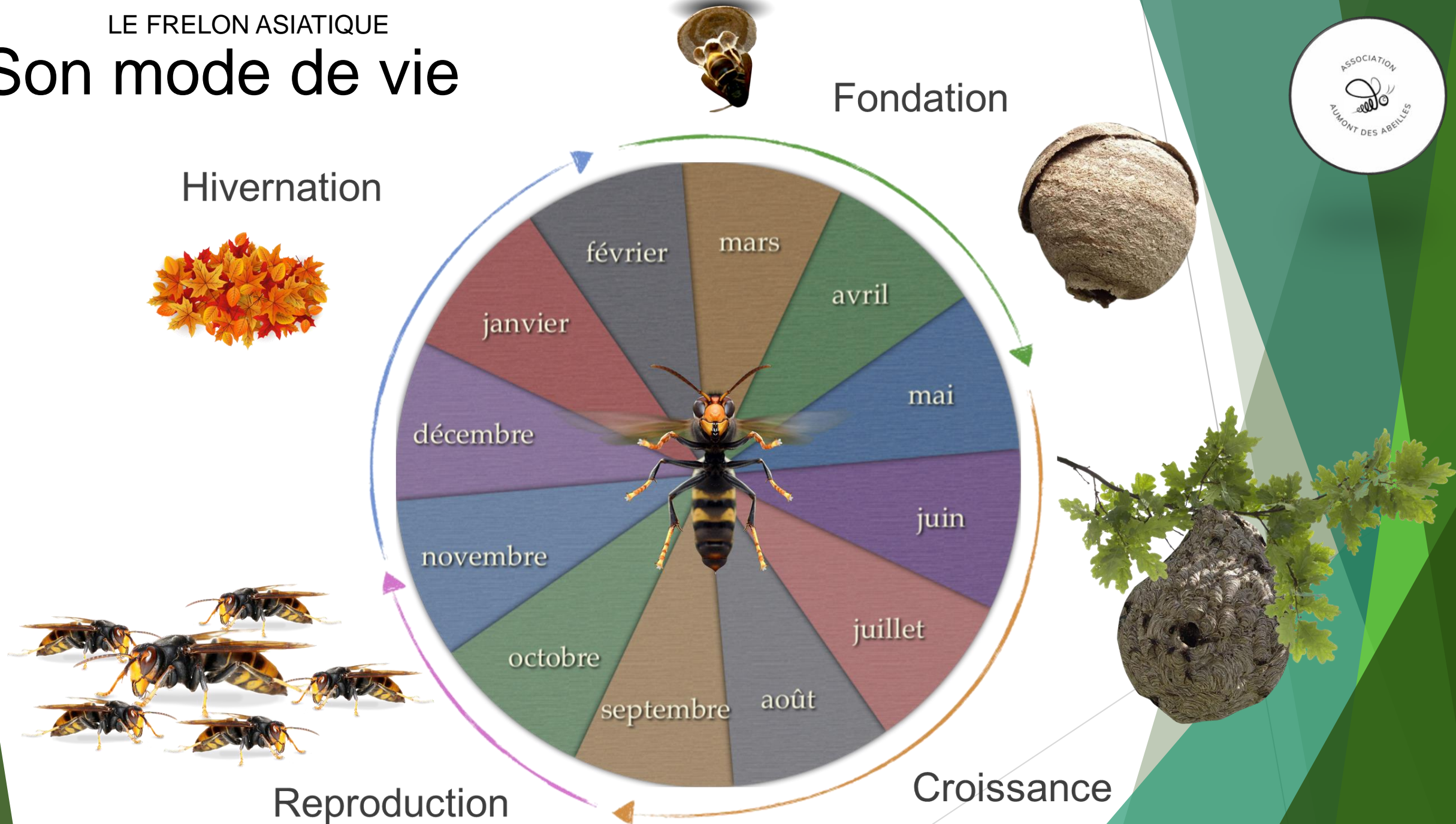
Inutile de détruire les nids
des autres espèces d'hyménoptères



Nid de guêpe sociale

LE FRELON ASIATIQUE

Son mode de vie





LE FRELON ASIATIQUE

Des tonnes d'insectes consommés

Une colonie consomme en moyenne 11,3 kg

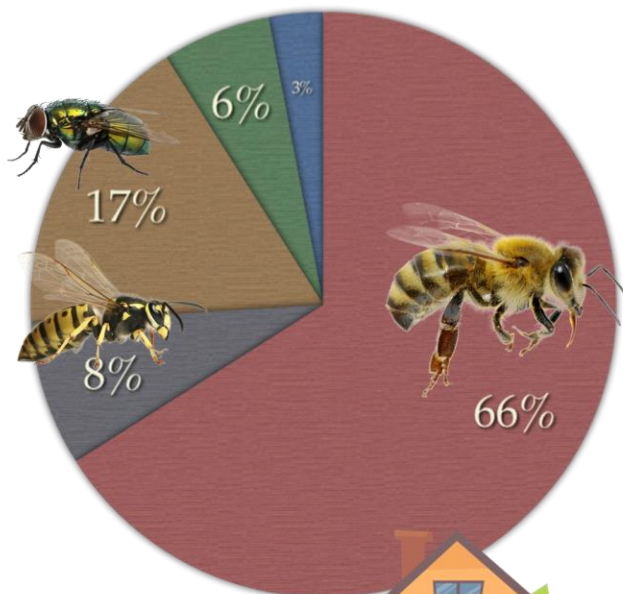
● Abeilles

● Guêpes

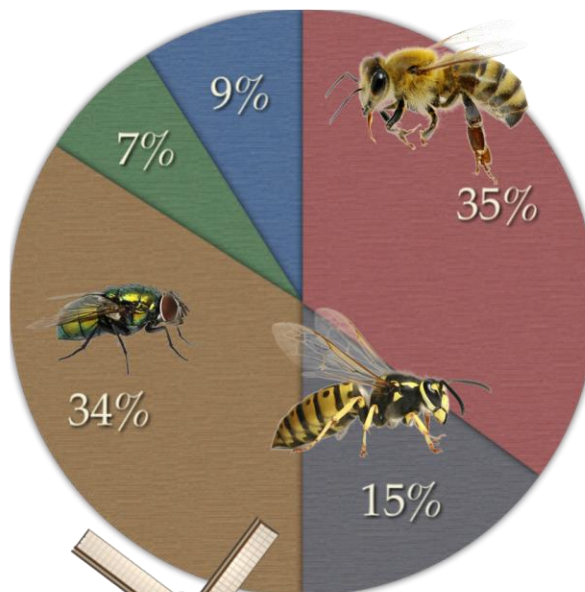
● Mouches

● Autres hyménoptères

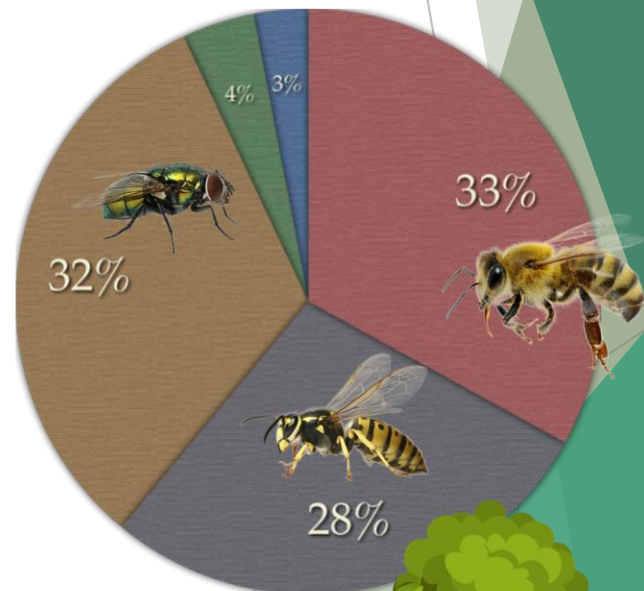
● Divers



Zones urbaines



Zones agricoles



Zones forestières



Le chasseur d'abeilles

Frelon asiatique

Le redoutable chasseur

(octobre 2011 - INRA Bordeaux-Aquitaine)



Il mange aussi...

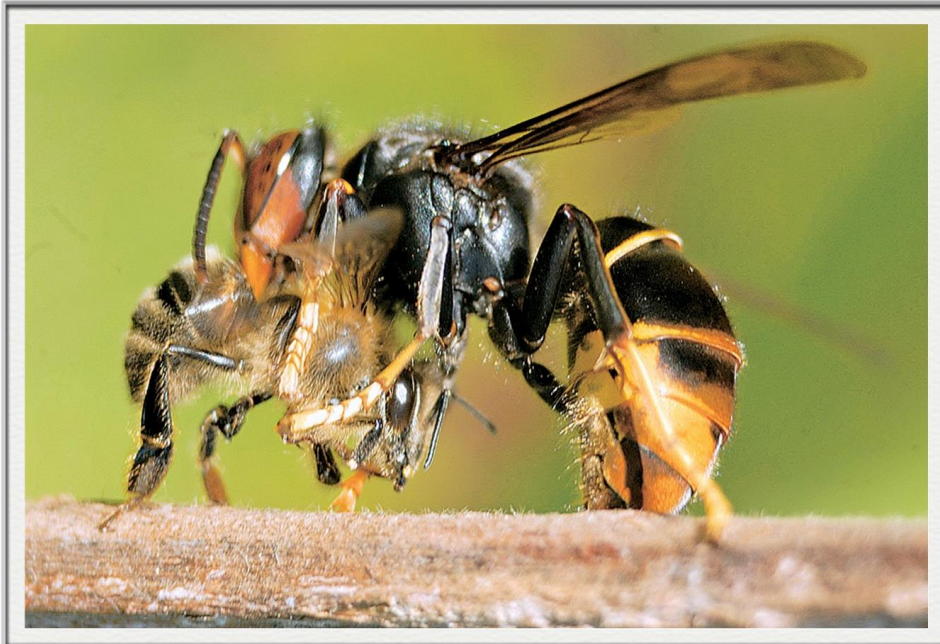
- ▶ De la viande sur des cadavres de vertébrés
- ▶ De la viande sur les poissons et crevettes sur les étals
- Les protéines sont pour les larves
- ▶ A l'automne, il mange la chair des pommes, prunes,





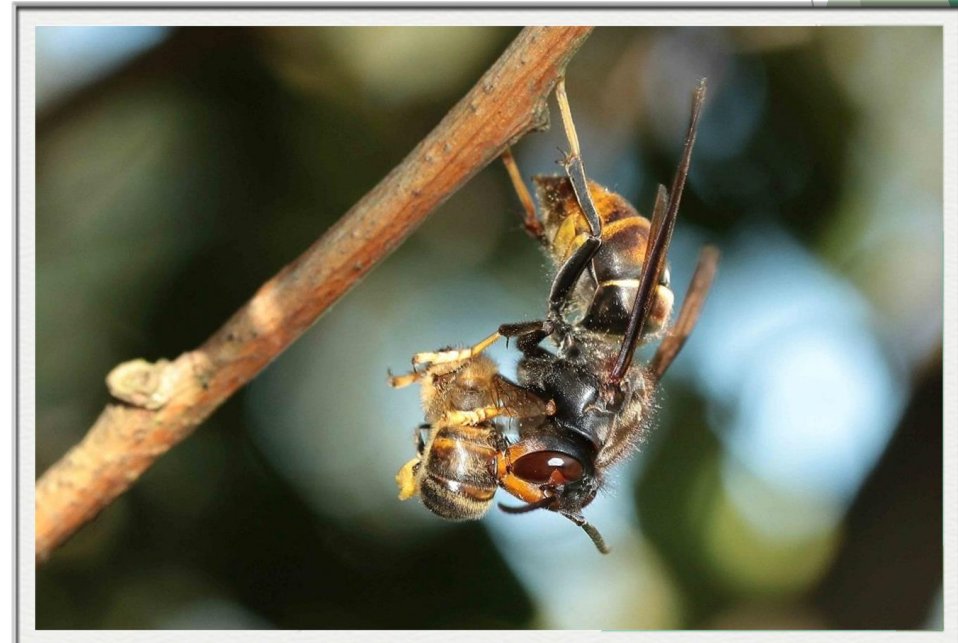
LE FRELON ASIATIQUE

Qui menace-t-il vraiment ?



Mise à mort et décapitation de l'abeille

- Le frelon garde le thorax de l'abeille riche en protéines.



LE FRELON ASIATIQUE

Son danger pour l'homme



► Une piqûre de frelon n'est pas plus dangereuse que celle d'une guêpe
= risques importants en cas d'allergie

► Possibilité de se faire attaquer en rafales si le frelon se sent menacé

► **Son plus gros danger pour l'homme:**

Détruire notre flore en consommant les insectes pollinisateurs



La réglementation

- ▶ Il est classé dans les dangers sanitaires de 2^{ème} catégorie pour l'abeille domestique
- ▶ la stratégie nationale de prévention, surveillance et lutte est de la responsabilité de la filière apicole
- ▶ Au niveau européen, il est dans la liste des espèces exotiques envahissantes préoccupantes
- ▶ Des recherches sont en cours pour valider des méthodes de prévention et de lutte



Recommandations de lutte

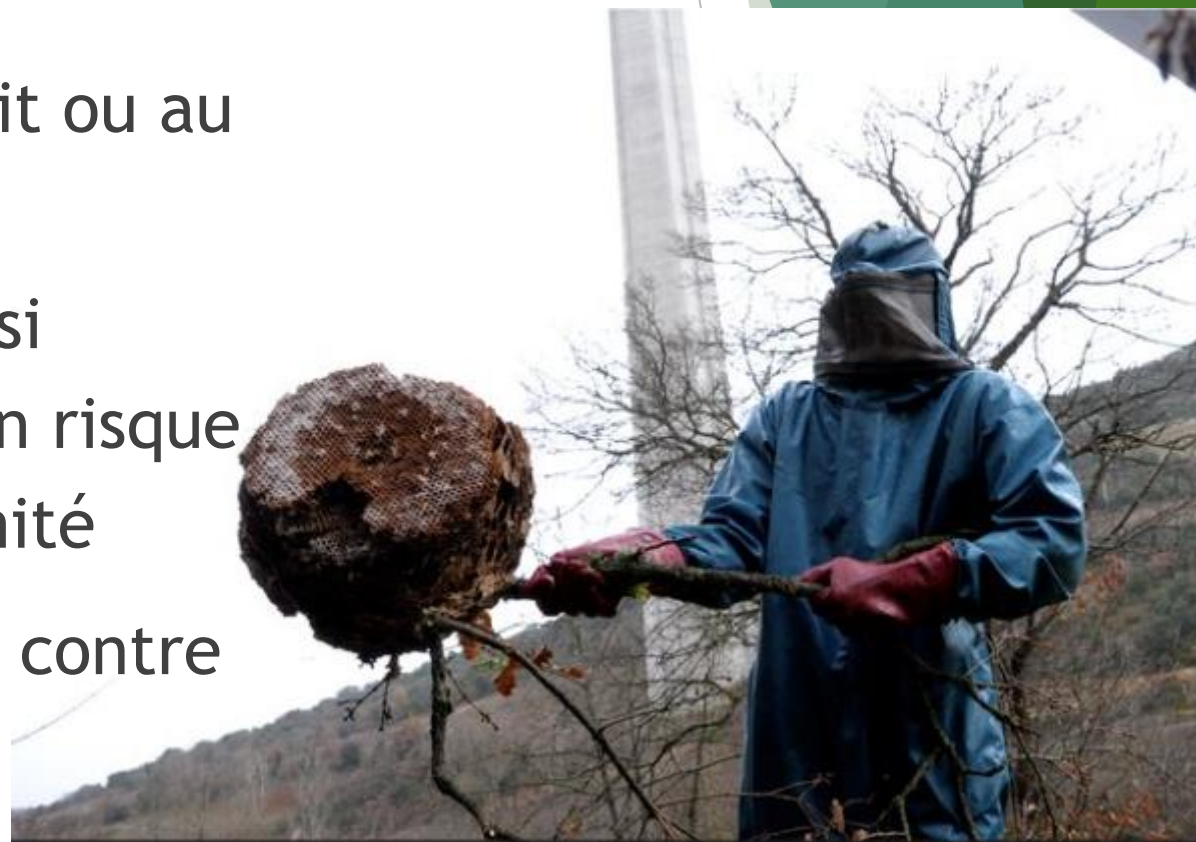
- ▶ Peu de solution de piégeage efficace et scientifiquement reconnue
- ▶ Il est recommandé de poser des pièges uniquement si pression sur un rucher pour les apiculteurs ou si réseau (Les chasseurs de l'Aisne)
- ▶ Le piégeage des particuliers est déconseillé car risque de pièges peu sélectifs
- ▶ La méthode la plus efficace reste la destruction des nids et donc des colonies dès l'apparition des nids « coquille d'œufs »



Attention danger!

IMPORTANT

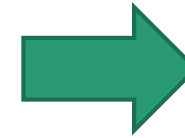
- ▶ Le frelon est diurne: destruction recommandée à la tombée de la nuit ou au lever du jour
- ▶ Les risques d'accident augmentent si destruction dans la journée, avec un risque de reconstruction d'un nid à proximité
- ▶ Combinaison de protection spéciale contre les frelons





Que faire si vous repérez un nid?

- ▶ Site des apiculteurs de l'Aisne, notre association www.aumontdesbeilles.com
- ▶ site du conseil départemental ou des pompiers



Lien vers le site abeille de l'Aisne et liste des référents frelons

The screenshot shows the search results page on AISNE.com. The search bar contains the word 'frelon' and is circled in red. Below the search bar, there are filter options for 'TYPOLOGIE' and 'CANTONS'. A result is displayed with a small image of a wasp and the text: 'Frelon asiatique : piqûre de rappel ... observé en France pour la première fois en 2004 le frelon asiatique est aujourd'hui bien installé dans notre ... syndicat apicole du sud de l'aisne ... originaire d'Asie le frelon asiatique est arrivé en France dans le Lot-et-Garonne en ... et à nos écosystèmes locaux comment le reconnaître le frelon asiatique est très facile à reconnaître son thorax est ...' The date '10 janvier 2022' is also visible.

The screenshot shows the homepage of the SDIS de l'Aisne. The search bar in the top right corner contains the word 'frelon' and is circled in red. The main navigation bar includes links for 'Centres près de chez vous', 'Vidéos / Photos', 'Marchés publics', 'Jeunes Sapeurs Pompiers', 'Extranet', and 'Ventes'. Below this, there are links for 'SDIS DE L' AISNE', 'DEVENIR POMPIER', 'DOCUMENTS', and 'CONTACT'. The 'Documents' section is expanded, showing a list of documents: '1. Le SDACR', '2. Recueil des actes administratifs', '3. Attestation d'intervention', '4. Dest. ...', '5. Règlement opérationnel', and '6. Règlement de défense contre l'incendie'. The document 'Règlement opérationnel' is circled in red.

Notre site



Aumont-des-abeilles

Fils d'actualités

Qui sommes-nous ? ▾

Lutte contre les nuisibles ▾

Le coin des Gourmands ▾

Galerie de photos

Adhérents ▾

Cueilleur d'essaim (test)

🔍

Telecharger les documents d'adhésion

frelon

Aumont des Abeilles



Que faire si vous repérez un nid?

- ▶ Contacter un apiculteur « référent frelon asiatique » sur le site de l'Abeille de l'Aisne



- ▶ L'apiculteur référent vient s'assurer qu'il s'agit bien d'un essaim de frelons asiatiques
- ▶ Les pompiers ne se déplacent qu'après cette identification
- ▶ L'intervention des services du SDIS de l'Aisne est alors gratuite